

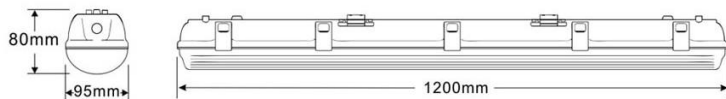
## Przed montażem należy zapoznać się z instrukcją obsługi.

- Montaż, podłączenie oraz testowanie Opraw LED ma nastąpić zgodnie z wewnętrznymi regulacjami. Oprawy LED powinny być montowane oraz wymieniane z należytą ostrożnością przez osoby do tego upoważnione.
- Upewnij się przed montażem, że zasilanie jest wyłączone.
- Sprawdź czy Oprawy LED nie zostały uszkodzone podczas transportu. uszkodzone Oprawy LED nie mogą być używane.
- Oprawy LED oraz ich elementy należy przechowywać z dala od dzieci.
- Chronić oczy, w tym celu unikaj spoglądania w punkt świetlny przed długi okres czasu.
- Nie przykrywaj Opraw LED, trzymaj je z dala od ognia oraz obiektów o wysokiej temperaturze.
- Przed czyszczeniem Oprawy LED wyłącz zasilanie oraz ostudź Oprawę.
- Oprawa LED jest przeznaczona dla środowiska o małym natężeniu czynników chemicznych.
- Dla połączeń przewodowych powinny być dobrane odpowiednie odciążenia i napięcia przewodów elektrycznych.

## NIE NALEŻY montować Opraw LED w :

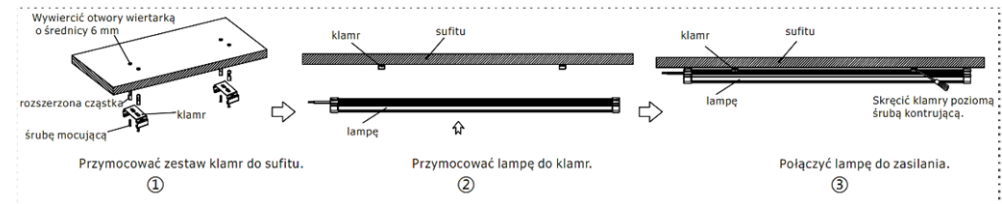
1. miejscach o dużym natężeniu sadzy oraz dymu.
2. miejscach o dużym natężeniu żrących substancji chemicznych tj.: zakłady (fabryki) chemiczne, zagrody dla zwierząt itp.
3. miejscach o dużej skali wahań temperatury, które mogłyby prowadzić do uszkodzenia lub zniszczenia produktu, odpowiednia temperatura pracy to od -20 ° C do + 40 ° C.

## WYMIARY



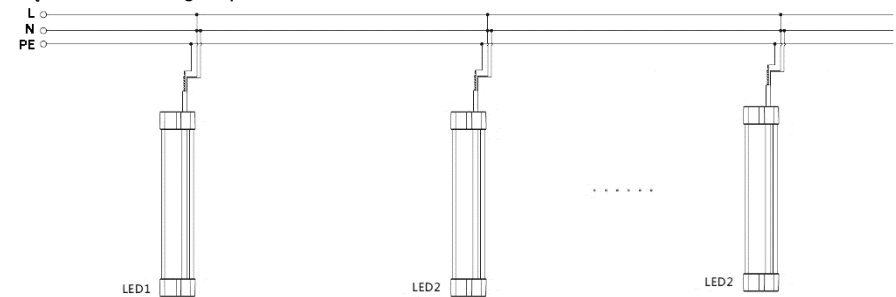
ModelNo.	Długość L (mm)	Szerokość W (mm)	Wysokość H (mm)
HERMES ECO 50W	1200	95	80

## MONTAŻ NATYNKOWY:



## SCHEMAT PODŁĄCZENIA

Połączenie równoległe opraw:



## SCHEMAT OKABLOWANIA



Oznaczenie	Kolor	Opis
L	BRAZOWY	przewód fazowy
N	NIEBIESKI	przewód neutralny
PE	ŻÓŁTO – ZIELONY	przewód uziemiający

## OCHRONA

Podczas stosowania urządzeń elektrycznych należy zawsze przestrzegać środków ostrożności w tym również poniższych instrukcji bezpieczeństwa.

- Nie montuj urządzenia w pobliżu grzejników gazowych ani elektrycznych.
- Sprzęt powinien być montowany w miejscach i na wysokości, w których nie będzie poddawany manipulacji przez osoby nieupoważnione.
- Użycie akcesoriów nie zalecanych przez producenta może spowodować wystąpienie niebezpieczeństwa.
- Nie używaj tego urządzenia do innego celu niż to do którego jest przeznaczone.
- Tylko przewód elastyczny.